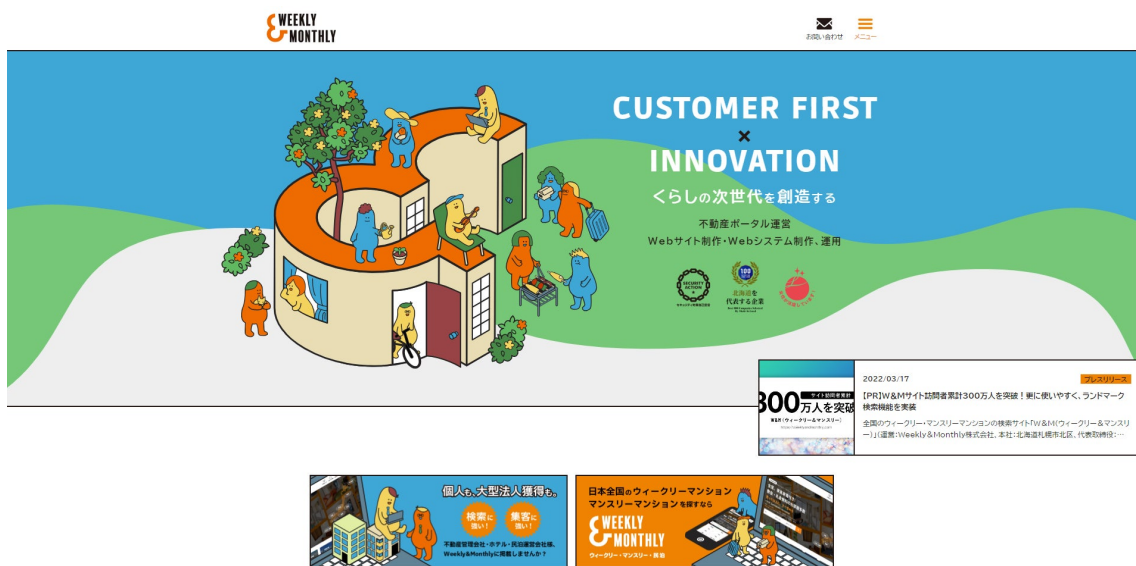


Weekly & Monthly、コーポレートサイト全面リニューアル

「くらしの次世代のプラットフォームの創造」基盤づくりからさらなる成長のフェーズへ

Weekly & Monthly株式会社（北海道札幌市北区、代表取締役：黒木 健次郎）は、ITとくらしをテーマに次世代のプラットフォーム確立のためウィークリー・マンスリーマンション掲載サイト「W&M」をはじめとする事業を展開してまいりました。この度、第6期を迎え「くらし」の創造範囲を拡大すべくコーポレートサイトのリニューアルを行いました。



コーポレートサイト：<https://weeklyandmonthly.co.jp/>

● リニューアルの背景 ～「基盤づくり」から「さらなる成長」のフェーズへ～

私たちは次世代の暮らしのスタンダードを確立するため、「W&M（ウィークリー&マンスリー）」の予約検索サイトを中心に、IT×くらしの領域でカスタマーファーストのサービスを展開してまいりました。サイトも正式リリースから約4年で訪問者数600万人を突破し、2024年1月には「くらし」の領域を拡大すべく自社のマンスリー物件の運営を始動。私たちは今期がまさにWeekly & Monthlyの転換期と捉え、マンスリーマンション認知度向上・自社のリブランディングを目的にコーポレートサイトの全面リニューアルに踏み切りました。

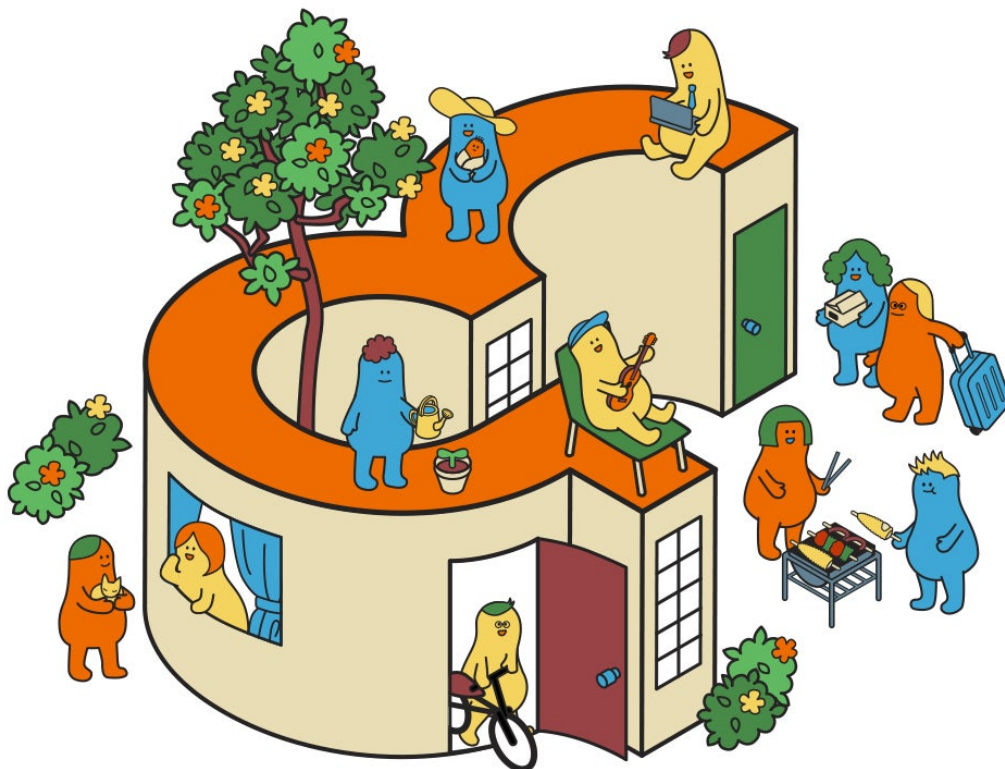
● リニューアルのポイント

1. 【新デザイン】ポップなデザインキャラクターたちで多様性を表現
様々な色・髪型のポップなキャラクターたちで多様性を表現。SDGs(誰もが公平に使えるデザインを広めることで不平等を軽減する＝目標10人や国の不平等をなくそう)の取り組みとして、誰もが「見やすく」「読みやすい」ユニバーサルフォントを採用しています。スタッフ紹介はWeekly & Monthlyをよく知っていただくコンテンツのひとつになっています。

《キャラクター化したW&Mスタッフたち》



《メインビジュアル》



2. 【コンテンツの拡充】「数字で見るWeekly & Monthly」・「沿革」ページの新設

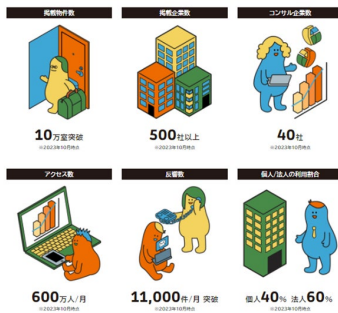
Weekly & Monthlyのサイトの特徴や働き方が一目でわかるよう、イラストを用いて視覚的に情報を伝えるページにしました。また、沿革はWeekly & Monthlyの取り組みや事業展開をまとめることで、より自社を深く知ってもらうことが狙いです。

《数字で見るWeekly & Monthly》

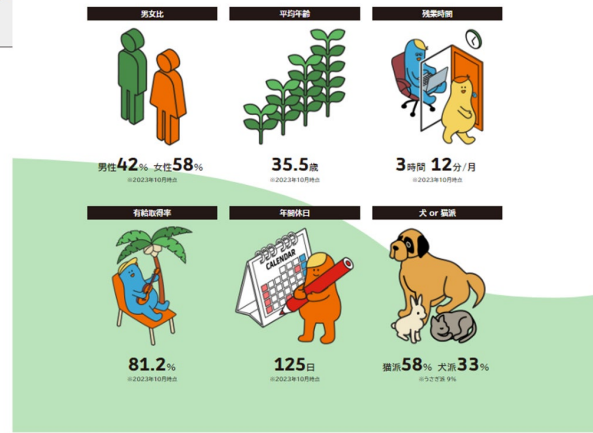
数字で見る Weekly & Monthly

※上記は2022年10月時点

事業について



会社について



数字で見るWeekly & Monthly : <https://weeklyandmonthly.co.jp/company/number/>

《沿革》



※上記は2022年10月時点

私たちは創業以来、常にエンドユーザーの視点からサービスのアップデートを行ってきました。

そして、今後もITとくらしをテーマに、
私たちが社会にどのような貢献ができるかを追求し、新たな挑戦を続けていきます。

Weekly & Monthly のあゆみ



2021

- 2月4日 全国の家具家電付き賃貸物件の検索サイト「LIVELI(リビリティ)」をリリース
「暮らしを身近に、もっと自由に」をコンセプトに、家具付を賃貸検索サイトをリリース。
- 2月 サイト累計訪問者数100万人を突破
春のお慶賀でマンスリーマンションの利用を検討する人が増加。
掲載物件も着実に増え、様々なユーザーの要望に応えるサービスへ成長。
- 9月13日 wellmo電子サイン機能をリリース
電子契約サービス「電子印鑑GMOサイン」と連携により、ユーザー一斉使用履歴集約型の電子契約の締結が可能に。
- 10月 サイト訪問者が累計200万人突破
コロナ禍により個人利用のニーズが増加。サイト累計訪問者数100万人突破から5か月で200万人に。
- 11月1日 本社移転

2022

- 3月 サイト訪問者が累計300万人突破
働き方が多様化し、テレワーク目的の利用者が増加。
- 6月1日 電子契約サービス「電子印鑑GMOサイン」で定期借家契約も締結可能に
一括使用履歴集約型の電子契約に加え、定期借家契約も利用可能に。
マンスリー契約では主流である2つの契約形態でサービスを提供することにより掲載企業の業務効率化を実現。
- 9月 サイト訪問者が累計400万人突破
個人・法人ともに利用目的が多様化。流入増加で訪問数経年対比1.5割に。

2023

- 3月 サイト訪問者が累計500万人突破
流入、反響数ともに毎月ペースを上げる。特に賃貸側でお部屋探しの方が増加。
- 3月10日 SDGs宣言
W&Mの企業活動を通じて社会の発展に貢献することを考え、実行していくことを宣言。

(一部抜粋)

沿革 : <https://weeklyandmonthly.co.jp/company/history/>

3. 【レイアウトの大幅変更】 Weekly & Monthlyのサービス内容・会社情報が一目でわかる配置・導線へ初めて本サイトを訪れた方でも、Weekly & Monthlyの思いやサービス内容がすぐに伝わるようなコンテンツの配置・サイト導線にしました。

Weekly & Monthlyは今後もITとくらしをテーマに社会にどのような貢献ができるかを追求し、この度リニューアルしたコーポレートサイトを通じて発信を続けて参ります。

- W&M(ウィークリー&マンスリー) とは : <https://weeklyandmonthly.com/>

W&M (ウィークリー&マンスリー) は、日本全国の家具・家電付きウィークリーマンション・マンスリーマンション情報総合サイトです。家具・家電付き、敷金・礼金・仲介手数料といった初期費用が無料のウィークリーマンション・マンスリーマンションを掲載しています。サイト訪問者数は2019年7月正式リリースより累計600万人を突破いたしました。

【会社概要】

会社名 : Weekly&Monthly株式会社

所在地 : 〒060-0806 北海道札幌市北区北六条西1丁目3-8 38 山京ビル6F

URL : <https://weeklyandmonthly.co.jp/>

代表取締役 : 黒木 健次郎

事業内容 : ウィークリーマンション・マンスリーマンションの全国ポータルサイトの運営、開発・マン
スリー予約管理システム開発・WEBコンサルティング・SEOコンサルティング・不動産管理システム開
発・WEBサイト制作

Weekly&Monthly株式会社のプレスリリース一覧

https://prtimes.jp/main/html/searchrlp/company_id/63131

【本件に関する取材ご依頼等プレスお問い合わせ先】

Weekly&Monthly株式会社 札幌本部 広報担当

〒060-0806 北海道札幌市北区北六条西1丁目3-8 38山京ビル6F

TEL : 011-299-6981

メール : info@weeklyandmonthly.com