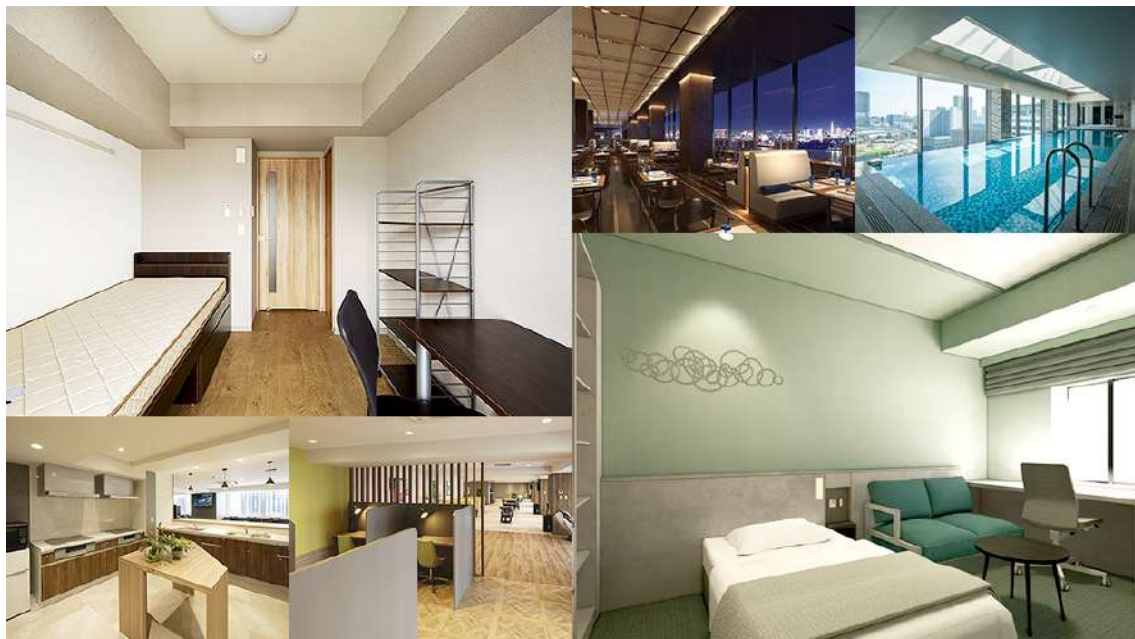


W&M、共立メンテナンスのマンスリー物件への反響好調につき掲載エリア拡大、さらにラビスタ東京ベイ限定価格キャンペーン開始

寮タイプ・ホテルタイプ共に掲載エリアを拡大し合計136室に増加。キャンペーンは9月末までの提供です。

全国のウィークリー・マンスリーマンションの検索サイト「W&M（ウィークリー&マンスリー）」

（URL：<https://weeklyandmonthly.com>、運営：Weekly & Monthly株式会社、本社：北海道札幌市北区、代表取締役：黒木 健次郎）において、株式会社共立メンテナンス（本社：東京都千代田区外神田2丁目18番8号、代表取締役社長：中村 幸治）が運営するホテルや寮のマンスリープランへの問合せが好調のため、6月から両者あわせて計136室まで掲載数を増やし、掲載エリアは全国32都道府県まで拡大しました。また、2022年4月15日に開業したホテル「ラビスタ東京ベイ」（東京都江東区豊洲6丁目4-40）では、マンスリープラン限定価格キャンペーンを開催中です。



・背景

コロナの収束と共に、東京都内ではホテルの稼働率が上がり予約が取りにくい状況となっております。共立メンテナンスでは地方も含めた全国規模で宿泊滞在用の施設を数多く運営しており、中長期の滞在を検討するお客様に、そのような状況下でも柔軟に滞在先をご案内できるスケールメリットがございます。その点を活かし、W&Mを利用のお客様にさらなる選択肢としてご提案できるよう、掲載エリア、物件数ともに拡大するに至りました。

<株式会社共立メンテナンスが提供するマンスリープランのご紹介>

・寮タイプ



※ドミー京都山科の室内イメージです。その他の掲載物件は「W&M」のサイトでご確認ください。

寮タイプの物件には、朝夕の食事付きでの利用が可能な物件もございます。食事の提供がある物件であっても食事なしでの契約が可能となっており、お客様の生活スタイルによって適した形態をお選びいただけます。

管理マネージャーが常駐する物件も多く、宅配預かりサービスや生活用品レンタルサービスなどの提供もあり、基本的な設備が揃いながらも比較的リーズナブルにご利用いただけます。ご契約は1室単位で最短1か月から可能です。更新は1日単位で手数料などは発生いたしません。（※各種サービスは物件により提供が無い場合もございます。）

▼掲載物件URL

【京都市山科区】ドミー京都山科（男女共用 ※女性専用フロア有／食事提供有り）

<https://weeklyandmonthly.com/srch/?cm=v&id=481780> 2022年春新築オープン！

【仙台市宮城野区】ドミー福田町（男性専用／食事提供あり）

<https://weeklyandmonthly.com/srch/?cm=v&id=481702>

【東京都世田谷区】ドミー世田谷等々力（男性専用／大浴場あり／食事提供あり）

<https://weeklyandmonthly.com/srch/?cm=v&id=481549>

【東京都千代田区】ドミーレジデンス市ヶ谷（サービスアパートメント／食事提供あり）

<https://weeklyandmonthly.com/srch/?cm=v&id=481654>

【大阪市北区】ドミー南森町（男性専用／天然温泉大浴場あり／食事提供あり）

<https://weeklyandmonthly.com/srch/?cm=v&id=481735> 2022年4月リニューアルオープン！

上記のほか、寮タイプは12都府県で全98室掲載中です。お問合せは掲載ページからお送りください。

・ホテルタイプ



※ラビスタ東京ベイのイメージ画像です。その他の掲載物件は「W&M」のサイトでご確認ください。

ホテルタイプでは、ウィークリープラン、マンスリー30プラン、マンスリー90プラン、ロング365プランの4タイプのプランをご用意しています。それぞれ朝食あり・なし、どちらでもご利用可能です。長期の方は7泊につき1回無料の客室清掃を実施。もちろんドミーインお馴染みの「夜鳴きそば」のご利用も可能です。

（※客室によって、また朝食の有無によって料金の変動がございますので、詳細はお問合せください。）

▼掲載ページ

天然温泉 茶月の湯 ドーミーインEXPRESS掛川 ダブルルーム

<https://weeklyandmonthly.com/srch/?cm=v&id=478976>

天然温泉 錦鯉の湯 ドーミーインPREMIUM名古屋栄 ダブルルーム

<https://weeklyandmonthly.com/srch/?cm=v&id=478979>

天然温泉 金華の湯 ドーミーイン岐阜駅前 ダブルルーム

<https://weeklyandmonthly.com/srch/?cm=v&id=479232>

天然温泉 剣の湯 ドーミーイン富山 セミダブルルーム

<https://weeklyandmonthly.com/srch/?cm=v&id=479235>

天然温泉 六花の湯 ドーミーイン熊本 ダブルルーム

<https://weeklyandmonthly.com/srch/?cm=v&id=479252>

上記のほか、ホテルタイプは27都道府県で全38室掲載中です。お問合せは掲載ページからお送りください。

<ラビスタ東京ベイ「レジデンシャルルーム」 マンスリー限定価格キャンペーンについて>



2022年9月30日までのご成約で、1名様で30泊以上ご宿泊の場合30日あたり240,000円（税込）とお得にご利用いただけるキャンペーンです。

レジデンシャルルームは「快適性と機能性」を兼ね備え、洗練されたデザインと充実の設備でお仕事や旅の疲れを癒せる場所となっています。最上階（14階）には眺望抜群の天然温泉（男女別大浴場）や、スカイラウンジなどもあり豊かな時間をお過ごしいただけます。

▼お申込みと詳細はこちら

ラビスタ東京ベイ レジデンシャルルーム

<https://weeklyandmonthly.com/srch/?cm=v&id=479256>

- W&M(ウィークリー&マンスリー) とは : <https://weeklyandmonthly.com/>

W&M (ウィークリー&マンスリー) は、日本全国の家具・家電付きウィークリーマンション・マンスリーマンション情報総合サイトです。家具・家電付き、敷金・礼金・仲介手数料といった初期費用が無料のウィークリーマンション・マンスリーマンションを掲載しています。サイト訪問者数は2019年7月正式リリースより累計300万人を突破いたしました。

【会社概要】

会社名：Weekly&Monthly株式会社

所在地：〒060-0806 北海道札幌市北区北六条西1丁目3-8 38 山京ビル6F

URL：<https://weeklyandmonthly.co.jp/>

代表取締役：黒木 健次郎

事業内容：ウィークリーマンション・マンスリーマンションの全国ポータルサイトの運営、開発・マンスリー予約管理システム開発・WEBコンサルティング・SEOコンサルティング・不動産管理システム開発・WEBサイト制作

当プレスリリースURL

<https://prtimes.jp/main/html/rd/p/000000060.000063131.html>

Weekly&Monthly株式会社のプレスリリース一覧

【本件に関する取材ご依頼等プレスお問い合わせ先】

Weekly&Monthly株式会社 札幌本部 広報担当

〒060-0806 北海道札幌市北区北六条西1丁目3-8 38山京ビル6F

TEL : 011-299-6981

メール : info@weeklyandmonthly.com