

Weekly & Monthly株式会社、大阪・京都・兵庫・愛知でマンズリーマンションを運営するアパルトマン株式会社と提携

大阪を中心とした京阪神エリアで駐車場付き物件やファミリー向け物件など多数ご提案可能に

Weekly & Monthly株式会社（本社：北海道札幌市北区、代表取締役：黒木 健次郎）は、アパルトマン株式会社（本社：大阪府吹田市江坂町、代表取締役：細川 朋哉）と提携し、「W&M（ウィークリー&マンズリー）」に同社が運営するウィークリー・マンズリーマンション約350室の掲載を開始いたします。

PARTNERSHIP

Weekly & Monthly株式会社、アパルトマン株式会社と提携

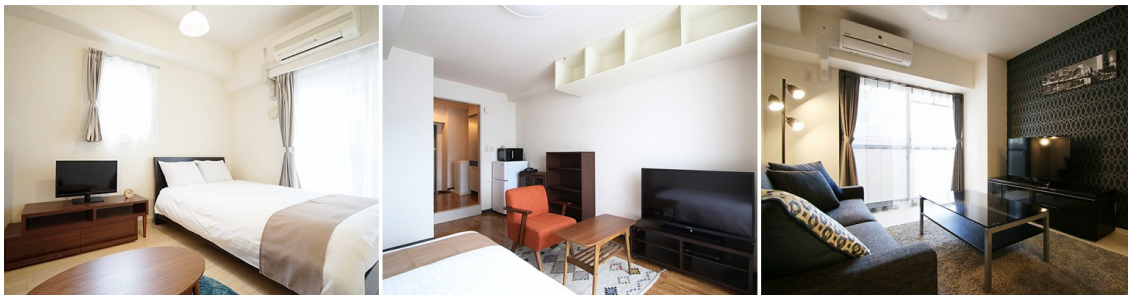
 アパルトマン株式会社





ウィークリーマンション・マンズリーマンション総合情報サイト「W&M（ウィークリー&マンズリー）」において、特に大阪周辺では提供数が少ない駐車場付き物件や、ニーズが増えているファミリーなどの複数名で滞在可能な物件など、京阪神エリアで数多くのウィークリー・マンズリーマンションの提供が可能になります。ビジネス利用はもちろん、自宅のリフォームや引っ越し、帰省時の一時滞在先など個人での利用にも幅広くご活用いただけます。

<アパルトマン株式会社が運営するマンズリーマンションのイメージ>



※上記はイメージ画像です。最新情報は「W&M」の掲載ページでご確認ください。

<マンズリーマンションお問合わせ方法>

「W&M（ウィークリー&マンズリー）」に掲載の同社の物件詳細ページからお申し込みいただけます。

●大阪府の新規掲載物件：327件

<https://weeklyandmonthly.com/srch/company/27/498/>

●兵庫県の新規掲載物件：5件

<https://weeklyandmonthly.com/srch/company/28/498/>

●愛知県の新規掲載物件：4件

<https://weeklyandmonthly.com/srch/company/23/498/>

●京都府の新規掲載物件：1件

<https://weeklyandmonthly.com/srch/company/26/498/>

● W&M(ウィークリー&マンズリー) とは：<https://weeklyandmonthly.com/>

W&M（ウィークリー&マンズリー）は、日本全国の家具・家電付きウィークリーマンション・マンズリーマンション情報総合サイトです。家具・家電付き、敷金・礼金・仲介手数料といった初期費用が無料のウィークリーマンション・マンズリーマンションを約90,000室掲載しています。サイト訪問者数は2019年7月正式リリースより累計200万人を突破いたしました。

【会社概要】

会社名：Weekly&Monthly株式会社

所在地：＜本社＞〒060-0806 北海道札幌市北区北六条西1丁目3-8 38 山京ビル6F

URL：<https://weeklyandmonthly.co.jp/>

代表取締役：黒木 健次郎

事業内容：ウィークリーマンション・マンズリーマンションの全国ポータルサイトの運営/開発・マンズリー予約管理システム開発・WEBコンサルティング・SEOコンサルティング・不動産管理システム開発・WEBサイト制作

Weekly&Monthly株式会社のプレスリリース一覧

https://prtmes.jp/main/html/searchrlp/company_id/63131

【本件に関する取材ご依頼等プレスお問い合わせ先】

Weekly&Monthly株式会社 広報担当：苫米地

〒060-0806 北海道札幌市北区北六条西1丁目3-8 38山京ビル6F

TEL：011-299-6981

メール：info@weeklyandmonthly.com